

# EXPOSITION

AIRE-SUR-LA-LYS  
DU 6 NOVEMBRE AU 23 DÉCEMBRE 2010



## Jean-Pierre Réchin *" En corps à nu "*

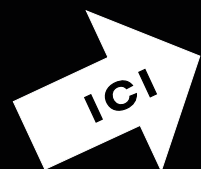
Présentation de sculptures,  
photographies et dessins,  
à la **Galerie du Bailliage**  
et à la **Bibliothèque Municipale**  
(Passage des Hallettes).



Office de Tourisme  
Le Bailliage - Grand'Place  
Aire-sur-la-Lys

Du mardi au samedi de 9h à 12h et de 14h à 18h.

Dossier Exposition Jean-Pierre Réchin



Salle Haute

DU 6 NOVEMBRE AU 23 DÉCEMBRE 2010

EXPOSITION

Jean-Pierre  
Réchin



" En corps à nu "

Retrouvez la programmation 2010  
sur [www.ot-airesurlalys.fr](http://www.ot-airesurlalys.fr)



## Exposition Jean-Pierre Réchin

« En corps à nu »

Sculptures, photographies et dessins.

Du 6 novembre au 23 décembre 2010

L'exposition d'Aire-sur-la-Lys se déploie  
sur plusieurs lieux,

Au Bailliage et à la Bibliothèque Municipale  
passage des Hallettes

### Citation de L'aquarelliste Jean-Louis Morelle

« Pratique des Arts n°94 » septembre 2010

PDA : Jean-Louis, qu'appréciez-vous  
particulièrement dans le travail de  
Jean-Pierre ?

J.-L.M : Parce que j'aime le dessin,  
je peux reconnaître à la fois sa rigueur et  
sa modernité. Son amour des pierres, de la  
paléontologie, de la femme, se manifeste  
dans son exigence formelle. Ses pièces  
réunissent les fondamentaux classiques en  
échappant à l'académisme. Sa production  
est rare car il ne se soucie pas de produire,  
il est dans la méditation. Je l'observe tapoter  
doucement une forme avec son maillet  
pour lui donner une infime variation... puis il

aboutit à la forme vraie. C'est comme une  
révélation... Son opiniâtreté me fascine.



Cette œuvre est exposée au Muséum national d'Histoire naturelle  
de Paris. Elle représente un Compsognathus Longipes réalisé  
à taille réelle en collaboration avec les paléontologues : Daniel  
Goujet et Hervé Lelièvre. Bronze, H. 19,5 cm - L. 52 cm. Fonderie  
E. Godard à Malakoff.







## Exposition Jean-Pierre Réchin

" *En corps à nu* "

Du 6 novembre au 23 décembre 2010



Fonderie E. Godard

" *Toute observation est  
un acte amoureux* "

Jean-Pierre Réchin dévoile ses corps de femmes, les questionne. Derrière le nu toujours plus de mystères, toujours plus à dévoiler. A-t-on affaire à un paysage mystérieux, à une roche inconnue, à cet autre regard, qu'y a-t-il derrière ces courbes? Où sommes-nous dans ce regard posé sur la forme ?

Jean-Pierre Réchin décline les corps les modèle, les sculpte, les dessine, les photographie. Il observe, tout en un ou par morceaux, à l'instinct et au compas, à la glaise et au plâtre.

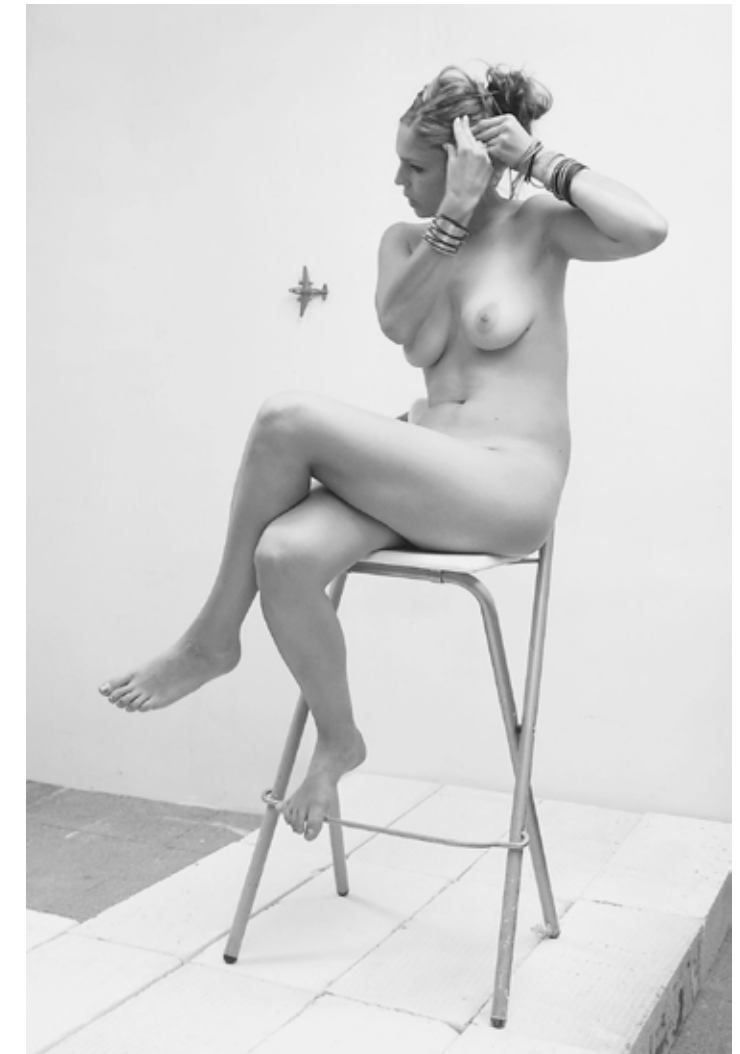
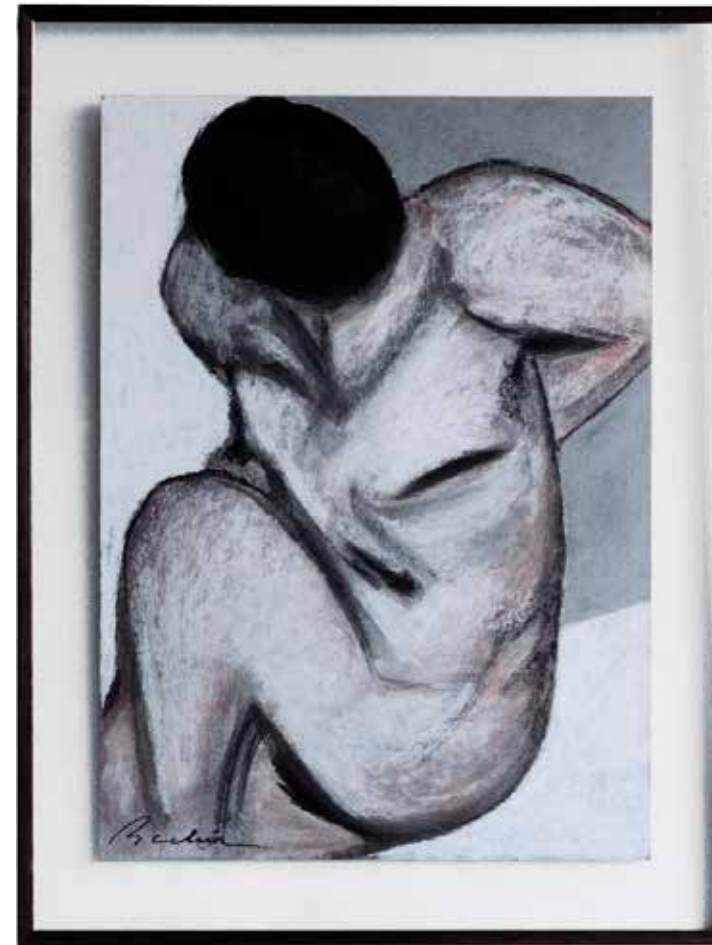
Entre étrangeté et beauté, amour et interrogation ses corps parlent, ils ouvrent les portes d'un langage qui se découvre mais dont les certitudes disparaissent corps et âmes...à nu.

**Jean-Pierre Réchin**  
est né à Angers en 1956,

Il s'est formé à la sculpture aux Beaux Arts d'Angers, à l'École du Montparnasse, auprès de M<sup>r</sup> Paul Belmondo et M<sup>r</sup> Jean-Pierre Darnat. Il a étudié la micropaléontologie sous la direction de M<sup>me</sup> Le Calvez au Muséum national d'Histoire naturelle de Paris pour lequel il a travaillé plusieurs années comme dessinateur. Il a exposé régulièrement (Salons d'Automne, Saint Germain en Laye, CNIT...) et ses œuvres ont fait l'objet de nombreuses ventes privées et publiques (Hôtel Drouot). Deux de ses bronzes animaliers sont exposés de façon permanente dans la Grande Galerie de l'évolution au Muséum national d'Histoire naturelle de Paris. Jean-Pierre Réchin propose aussi des formations pour tous publics et a en particulier enseigné la sculpture aux dessinateurs du studio d'animation Walt Disney à Montreuil sous Bois. Côte officielle dans le catalogue Akoun 2001.



Photographies et croquis : Une approche de la sculpture par l'observation et l'étude. Jean-Pierre Réchin alimente depuis toujours ses projets de sculpture, sa réflexion sur la forme, ses interrogations sur le corps à partir d'un travail photographique et de croquis de modèles vivants. Cet espace de recherche se lie et se délie de la sculpture en nous livrant ses propres œuvres.



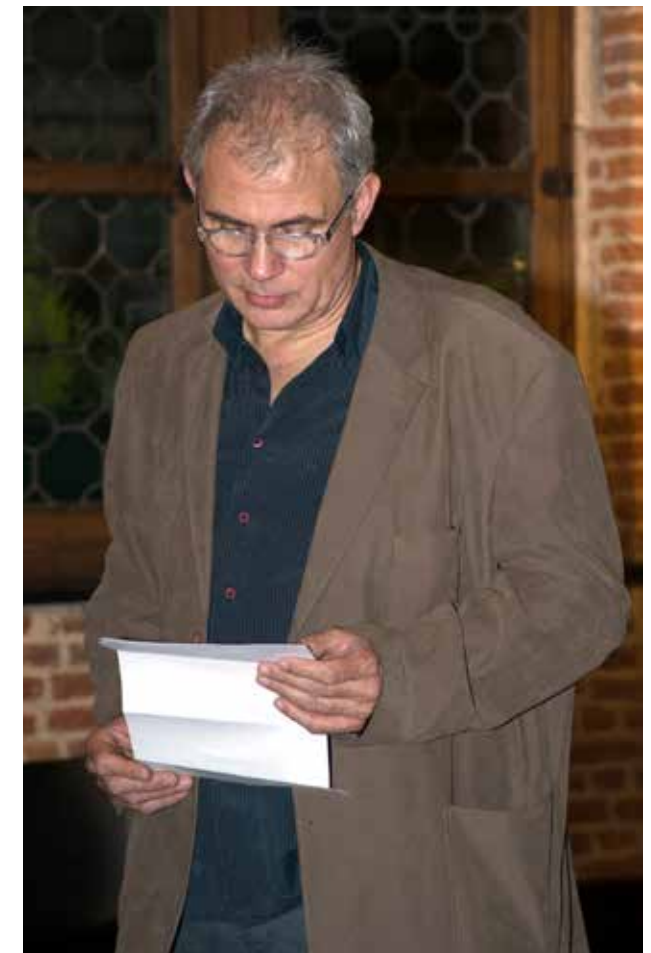




Jean-Pierre Boëns et les membres de l'Office de Tourisme d'Aire-sur-la-Lys

vous invitent au vernissage de l'exposition de Jean-Pierre Réchin en présence de l'artiste,

le vendredi 5 novembre 2010 à 19h, salle haute - Galerie du Bailliage.











## Jean-Pierre Rechin expose jusqu'à Noël au bailliage

Une Vénus de Milo découverte dans le panier à linge maternel, alors qu'il avait 5 ans, serait-elle à l'origine du talent créatif de Jean-Pierre Rechin ? « Un an plus tard, explique Philippe Beziat en charge de l'exposition, il réalise sa première sculpture, en cire et terre du jardin. Le cathéchisme lui fait découvrir la vierge Marie, dont il fera l'héroïne d'une bande dessinée. Mais sa passion, c'est la nature, la terre, le minéral, la roche, qu'il aime regarder, toucher, façonner. »

C'est son histoire d'amour. Adulte, ce rat de musée va se concentrer sur l'analyse du corps féminin. Il réalise alors ses premiers bronzes.

Pour Jean-Pierre Boëns, président de l'office de tourisme qui accueille l'exposition des créations de l'artiste jusqu'au 23 décembre, Jean-Pierre Rechin produit des œuvres d'une rare qualité technique, for-

tes, expressives. « Le travail du corps humain est un exercice difficile. Et le rendu fait par l'artiste est d'une rare qualité. »

« La création, explique Jean-Pierre Rechin, c'est ce que voit l'imagination. Elle fige un instant, un moment de vie. Comme cet accouchement, la contraction ultime avant l'expulsion. »

Vous serez peut-être surpris de découvrir d'étranges cohabitations. Aux côtés de ces sculptures, en bronze ou en argile, il y a aussi des dessins tout en rondeur, des géométries abstraites, des photographies des modèles. Car pour l'exposant, membre du Mouvement des nouveaux plâtriers il n'y a pas de séparation entre l'abstrait et le figuratif. Corps après corps, l'ensemble est d'une rare beauté. ■

► « En Corps à nu » de Jean-Pierre Rechin, sculptures, photographies et dessins, jusqu'au jeudi 23 décembre. Renseignements 03 21 39 65 66.



Adulte, Jean-Pierre Rechin, rat de musée va se concentrer sur l'analyse du corps féminin. Il réalise alors ses premiers bronzes.



# Exposition Jean-Pierre Réchin "En corps à nu"

■ Jean-Pierre Réchin, dessinateur, peintre et sculpteur, est en résidence, jusqu'au 23 décembre, dans la salle haute du Bailliage. Vendredi soir, Jean-Pierre Boens, président de l'office de tourisme a accueilli l'artiste et de nombreux amateurs d'art, au vernissage de cette exposition qu'il a qualifiée « d'œuvres fortes et expressives ». Après un bref discours sur le bilan satisfaisant de l'année écoulée, grâce notamment à la qualité des artistes, il a donné un petit aperçu du calendrier des prochaines expositions qui débiteront en avril, précédées toutefois cette année d'une rétrospective sur le patrimoine mondial de l'Unesco, en février/mars.

Jean-Pierre Boens s'est réjoui de recevoir, pour la dernière exposition de l'année, un artiste de talent « qui déforme, triture et impose son discours et sa vision personnelle du corps. » « Le travail sur le corps est des plus difficiles », a-t-il rajouté, avant de laisser la parole à Philippe Béziat, qui a tracé le portrait de Jean-Pierre Réchin « pour qui le minéral est une histoire d'amour ».

Jean-Pierre Réchin s'est formé à la sculpture aux Beaux Arts d'Angers, auprès de Paul Belmondo et Jean-Pierre Darnat. Il alimente depuis toujours ses projets de sculpture, sa réflexion sur la forme, ses interrogations sur le corps à partir d'un travail photographique et de croquis de modèles vivants. D'où la présence au Bailliage, aux côtés des magnifiques statues de bronze, de tableaux et d'esquisses, de photographies de ces modèles. Le nu est omniprésent dans les œuvres de l'artiste angevin, et se décline sous toutes ses formes, « et il n'y a pas de frontière entre l'abstrait et le figuratif », a conclu Philippe Béziat, laissant un Jean-Pierre Réchin, sans voix...



□ L'exposition est visible du 6 novembre au 23 décembre au bailliage et à la bibliothèque municipale, Grand-Place à Aire-sur-la-Lys - Renseignements auprès de l'office de tourisme - ☎ 03 21 39 65 66 - [www.ot-airesurlalys.fr](http://www.ot-airesurlalys.fr)



Une des œuvres de Jean-Pierre Réchin.



## SCULPTURES, PHOTOGRAPHIES ET DESSINS DE JEAN-PIERRE RÉCHIN À L'OFFICE DE TOURISME

### A corps ouvert(s)

"En corps à nu". C'est la nouvelle exposition qui a pris ses marques à l'étage du Bailliage, à l'office de tourisme d'Aire-sur-la-Lys. Jean-Pierre Réchin y a installé ses sculptures, photographies et dessins jusqu'au 23 décembre.

Le vernissage de vendredi soir était l'occasion de découvrir l'artiste et ses œuvres, toutes plus surprenantes les unes que les autres. A commencer par les sculptures qui accueillent le public. Elles sont parfois accompagnées d'un dessin, celui qui a aidé l'artiste à démarrer son travail. "Quand j'entame un travail, il me faut pas mal d'informations, que je griffonne. C'est pourquoi j'expose mes crayonnés, pour montrer comment naît la sculpture".

Comme l'indique le nom de l'exposition, Jean-Pierre Réchin produit des nus, son sujet de prédilection. "J'aime le corps, c'est le premier et le dernier sujet n'est-ce pas ? L'existence ! Vaste sujet que Jean-Pierre Réchin explore à travers ses corps, ou ces corps-là. Ceux qu'ils rencontrent. Ceux qu'il imagine. "C'est le véhicule qui permet d'échanger avec le monde extérieur", poursuit l'artiste. Son corps à lui produit des œuvres. Pas seulement des sculptures. "En corps à nu" est en

fait un échantillonnage d'une trentaine d'années de travail de l'artiste.

Il propose aussi un lot de photographies qui parlent "du rêve, de la sensualité, de mon goût de l'humain". Cette mise en perspective du corps passe souvent, entre les mains de Jean-Pierre Réchin, en noir et blanc. "J'y vois mieux en noir et blanc, parce que le volume des couleurs va me distraire". Ses photos sont intéressantes parce qu'elles sont brutes, sans retouche. "C'est du brut, du vu, de l'instantané pris au milieu de mon atelier", explique-t-il.

Quant à ses toiles, il les définit comme "une étape vers la liberté". Et cette explication restera mystérieuse... à l'image de son compositeur.

Jean-Pierre Réchin est un Parisien qui aime s'exporter en campagne pour décloisonner l'art et le mettre à portée de tous. Il fait d'ailleurs partie d'un nouveau mouvement, le groupe des "nouveaux plâtriers", qu'il compare aux "nouveaux réalistes". Jean-Pierre Réchin se défend d'être un artiste qui ne "rêpe pas sans arrêt la même chose mais toujours dans le même style". Un artiste entier, qui ne cesse de penser ses œuvres, de les rêver la nuit et de les réaliser le jour : "ça



Jean-Pierre Réchin est un artiste qui ne cesse de penser ses œuvres, de les rêver la nuit, de les réaliser le jour... Il le dit lui-même : "je suis un homme sans repos".

prend ma vie, j'en rêve, j'y pense tout le temps, je suis un homme sans repos", lâche tout de go Jean-Pierre Réchin. Ses œuvres transpirent sa passion.

Céline Staës-Carbonnet



**AIRE-SUR-LA-LYS**  
**DU 6 NOVEMBRE AU 23 DÉCEMBRE 2010**



**Jean-Pierre Réchin**  
***" En corps à nu "***



**EXPOSITION**

Retrouvez la programmation 2011 sur [www.ot-airesurlalys.fr](http://www.ot-airesurlalys.fr)